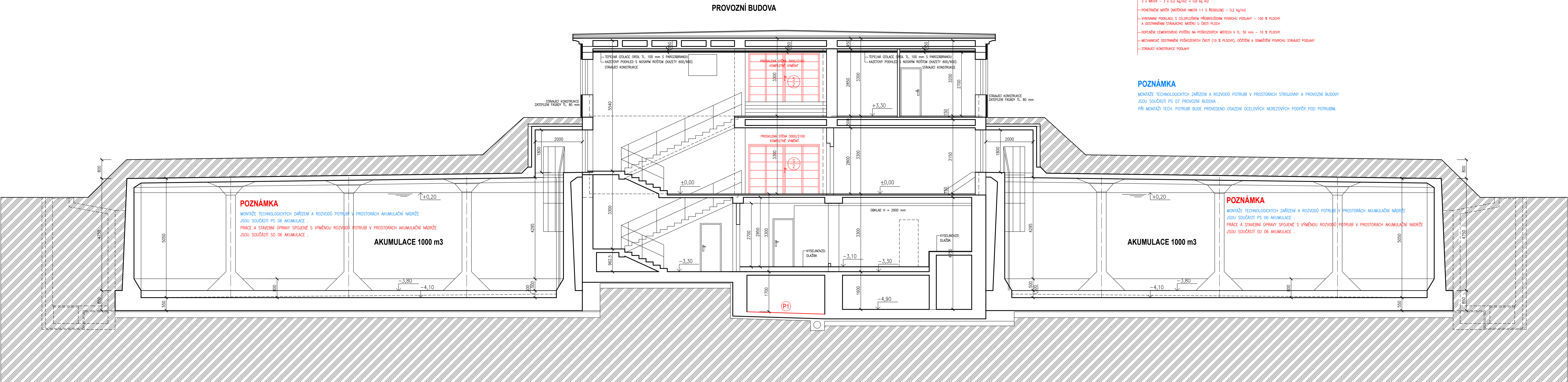


ÚPRAVNA VODY KNĚŽPOLE

PROVOZNÍ BUDOVA, AKUMULACE A STROJOVNA

ŘEZ D-D' 1:50



SKLADBA ÚPRAVY PODLAHY - CEMENTOVÉHO POTĚRU

- VYSOKÁ MECHANICKÁ ODOLNOST A PROTISKLIZOVOST
- SYNTECKÁ NÁTĚROVÁ VRSTVA NA BETON 100% VOŠEČOVNÁ, ODOULÁVACÍ OLEJŮM, ROZTOKŮM SOLÍ
- SLABÝM KYSELINŮM A JEDLACÍM MECHANICKÝ ODOULNÍ A ŠKODNÝ OPRÁVITELNÁ
- 3 x NÁTĚR ~ 3 x 0,2 kg/m² = 0,6 kg/m²
- PENETRAČNÍ NÁTĚR (NÁTĚROVÁ HMOTA 1:1 S ŘEZIDEM) ~ 0,2 kg/m²
- VYROVNÁNÍ PODLAHY S CELOPLOŠNÝM PŘEBROUŠENÍM POVRCHU PODLAHY ~ 100 % PLOCHY
- A OSTRANĚNÍM STAVAJÍCÍHO NÁTĚRU U ČÁSTI PLOCH
- DOPLNĚNÍ CEMENTOVÉHO POTĚRU NA POŠKOZENÝCH MÍSTECH V TL. 50 mm ~ 10 % PLOCHY
- MECHANICKÉ OSTRANĚNÍ POŠKOZENÝCH ČÁSTÍ (10 % PLOCHY), OČIŠTĚNÍ A DOMAŠTĚNÍ POVRCHU STAVAJÍCÍ PODLAHY
- STAVAJÍCÍ KONSTRUKCE PODLAHY

POZNÁMKA

MONTÁŽE TECHNOLOGICKÝCH ZAŘÍZENÍ A ROZVODŮ POTRUBÍ V PROSTORÁCH STROJOVNY A PROVOZNÍ BUDOVY JSOU SOUČÁSTÍ PS 07 PROVOZNÍ BUDOVA .

PŘI MONTÁŽI TECH. POTRUBÍ BUDE PROVĚDENO OSAZENÍ OCELOVÝCH NEREZOVÝCH PODPĚR POD POTRUBÍM.

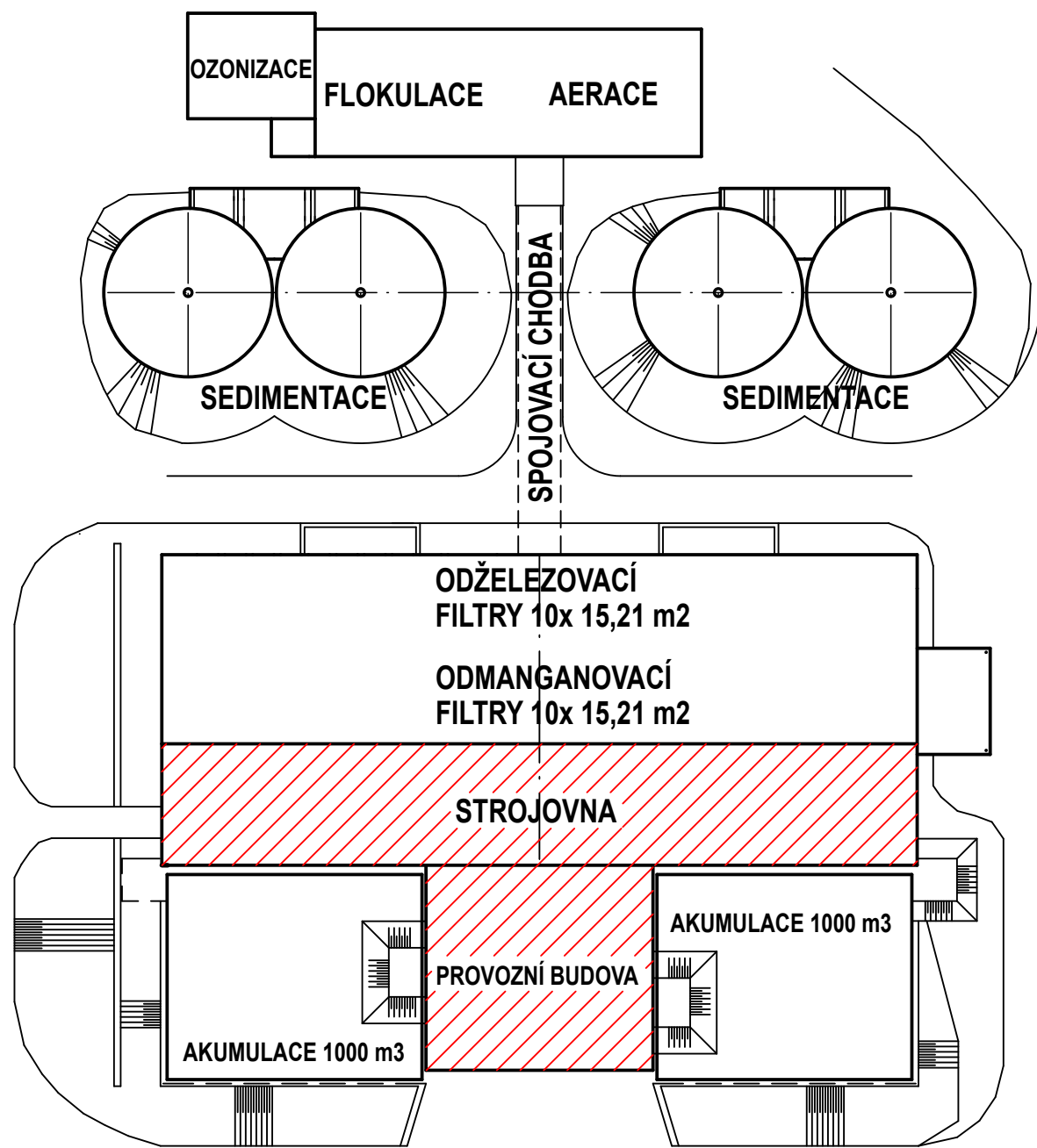
POZNÁMKA

MONTÁŽE TECHNOLOGICKÝCH ZAŘÍZENÍ A ROZVODŮ POTRUBÍ V PROSTORÁCH AKUMULAČNÍ NÁDRŽE JSOU SOUČÁSTÍ PS 06 AKUMULACE .

PRÁCE A STAVEBNÍ OPRAVY SPOJENÉ S VÝMĚNOU ROZVODŮ POTRUBÍ V PROSTORÁCH AKUMULAČNÍ NÁDRŽE JSOU SOUČÁSTÍ SO 06 AKUMULACE .

ÚPRAVNA VODY KNĚŽPOLE

SITUAČNÍ SCHEMA



LEGENDA

- STAVAJÍCÍ ŽB KONSTRUKCE
- STAVAJÍCÍ ZDĚNÉ KONSTRUKCE
- NOVÉ KONSTRUKCE
- TECHNOLOGIE

POZNÁMKA

STAVAJÍCÍ STAVEBNÍ A OCELOVÉ KONSTRUKCE JE NUTNO PŘI PROVÁDĚNÍ STAVEBNÍCH A MONTÁŽNÍCH PRÁCI CHRÁNIT PŘED POŠKOZENÍM PROVOZOVNÍMI DŘEVĚNÝMI KONSTRUKCEMI SE ZAPLACHTOVÁNÍM NEBO ZAKRYTÍM TEXTILIEM.

 VODING HRANICE, spol. s r.o. Zborovská 683 753 01 Hranice		VODING HRANICE, spol. s r.o. Zborovská 683 753 01 Hranice	Tel.: +420 581 876 211 voding@voding.cz www.voding.cz	
 KONEKO, spol. s r.o. Výstavní 2224/8 799 00 Ostrava		KONEKO, spol. s r.o. Výstavní 2224/8 799 00 Ostrava	Tel.: +420 596 633 838 koneko@koneko.cz www.koneko.cz	
HIP: ING. ROBERT ROH		STAVEBNÍK: SLOVÁCKÉ VOD. a.s.		SDRUŽENÍ VHK ÚV KNĚŽPOLE
ZODP. PROJEKTANT: ING. HOŘÁK		MÍSTO (OBEČ): KNĚŽPOLE		
KRESLIL:		KRAJ: ZLINSKÝ		
AKCE:		REKONSTRUKCE A INTENZIFIKACE ÚV KNĚŽPOLE		
PŘÍLOHA: SO 07 PROVOZNÍ BUDOVA – ČÁST STAVEBNÍ		MĚŘÍTKO: 1:50		D.1.7.9
ŘEZ D-D' - NOVÝ STAV				